

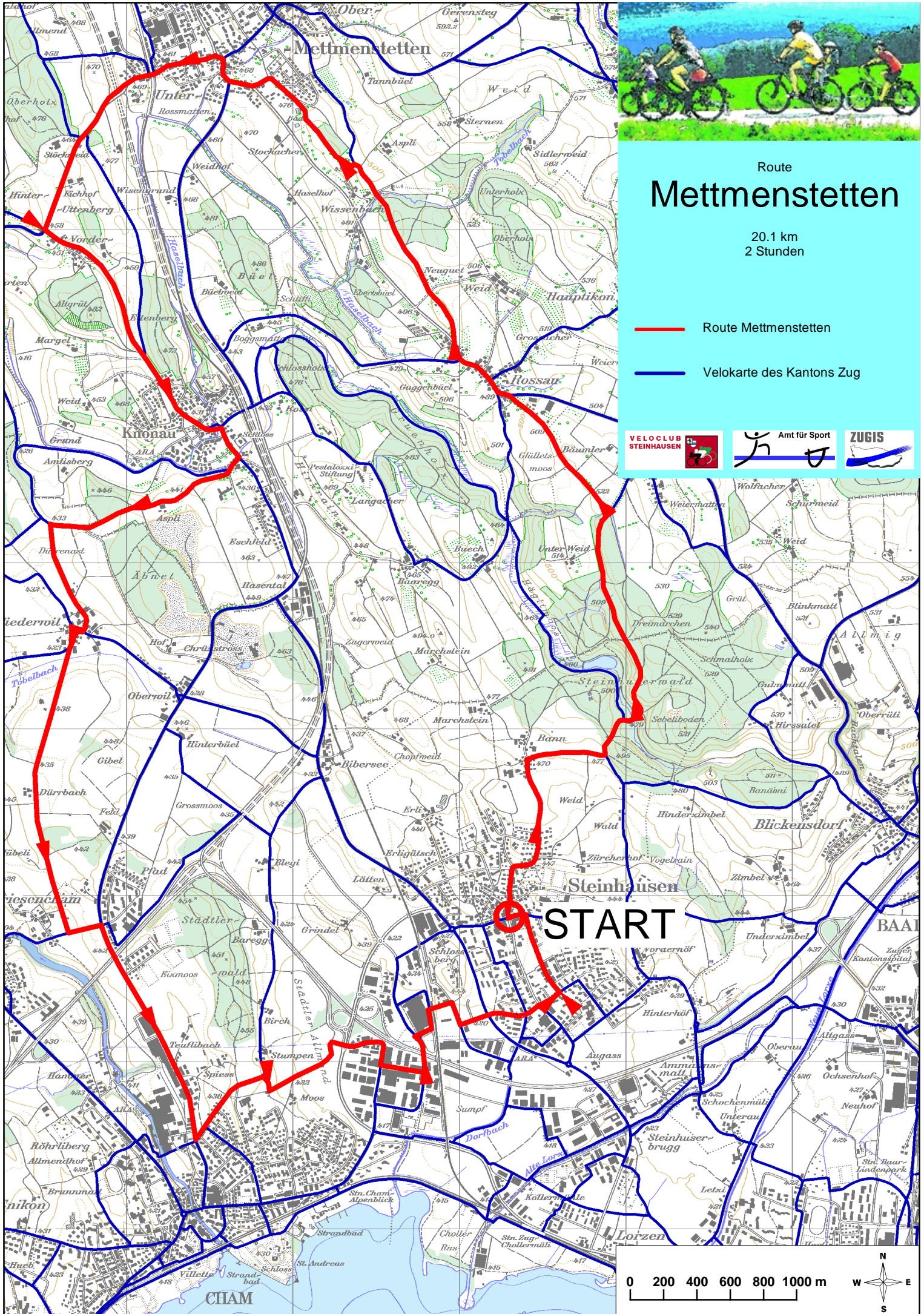
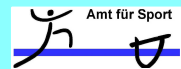




Route Mettmenstetten

20.1 km
2 Stunden

-  Route Mettmenstetten
-  Velokarte des Kantons Zug



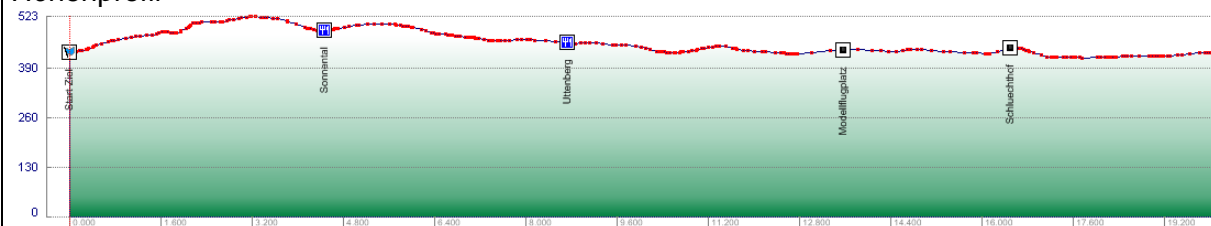
Tour 5

Mettmenstetten

| | |
|-------------|---|
| Strecke | Steinhausen > Bann > Rossau > Mettmenstetten > Knonau > Niederwil > Friesenham > Cham > Steinhausen |
| Distanz | 20.1 km |
| Dauer | 2 Stunden |
| Höhenmeter | 220 |
| Anforderung | Mittel |

Steinhausen Kreisel Zentrum > am Restaurant Rössli vorbei geradeaus in Bannstrasse > in Bann rechts in Waldstrasse abbiegen > weiter bis Waldrand > am Waldrand links > Veloweg Säuliamt-Schwyz (51) folgen > im Steinhäuserwald bevor es steil bergan geht, dem Veloweg 51 nach links folgen > weiter bis zum Waldrand > Veloweg verlassen und nach links abbiegen > weiter bis Rossau Hauptstrasse > in Rossau zunächst Hauptstrasse folgen > am Restaurant Sonntal vorbei > 100m nach der Abzweigung nach Knonau kleinem asphaltierten Weg nach rechts folgen > geradeaus weiter > nach 1.5 km an einer Pferdekoppel vorbei > dahinter dem unteren Weg folgen > weiter bis Mettmenstetten zur Hauptstrasse > in Ortsmitte Mettmenstetten Strasse Richtung Uttenberg nehmen > über die neue Autobahn weiter bis zum Uttenberg > dort links in die Strasse nach Knonau > dort in Ortsmitte nach Restaurant Hörnli rechts > kurz nach dem Schloss Knonau nach rechts > dem oberen Weg folgen > nach 1.3 km nach links abbiegen > weiter bis Niederwil > an der Hauptstrasse nach rechts > nach 100m in Rechtskurve nach links in asphaltierten Weg abbiegen (Achtung: gefährliche Stelle) > weiter geradeaus am Modellflugplatz vorbei bis zur nächsten Querstrasse > links abbiegen > an der nächsten Querstrasse wieder rechts abbiegen > Strasse bis Cham Ortsanfang folgen > an Papierfabrik links den Hang hinauf > am Schluethof vorbei geradeaus weiter > nach Abfahrt vom Schluethof rechts in Alte Steinhäuserstrasse abbiegen > weiter bis zur nächsten von links einmündenden Strasse > dort in Riedstrasse links abbiegen > weiter bis zur nächsten Querstrasse > links abbiegen zum Einkaufszentrum Zugerland > hinter Autobahnbrücke Veloweg nehmen, der zum hinteren Eingang des EKZ führt > rechts durch Bahnunterführung > weiter bis zur Strasse > auf Strasse nach rechts > nach 150 m wieder links abbiegen > Umfahrungsstrasse Steinhausen überqueren > weiter bis zur nächsten Querstrasse > rechts und gleich wieder links abbiegen > an der nächsten Querstrasse links abbiegen > weiter bis zur Blickensdorferstrasse > links abbiegen > geradeaus bis Kreisel Steinhausen Zentrum

Höhenprofil



| | |
|-------------|--|
| Gastronomie | Gaststätten im Zentrum Steinhausen Restaurant Sonntal in Rossau Restaurant Uttenberg |
| Tipps | Modellflugplatz zwischen Niederwil und Friesenham Lehrpfad am Schluethof in Cham |