



Rennvelo-Tagestour 2024

Willisau

Datum: Samstag, 28. September

Treffpunkt: Dorfplatz Steinhausen, Steinhausen

Abfahrt: 09:00 Uhr

Bei schönem Wetter und trockener Strasse.

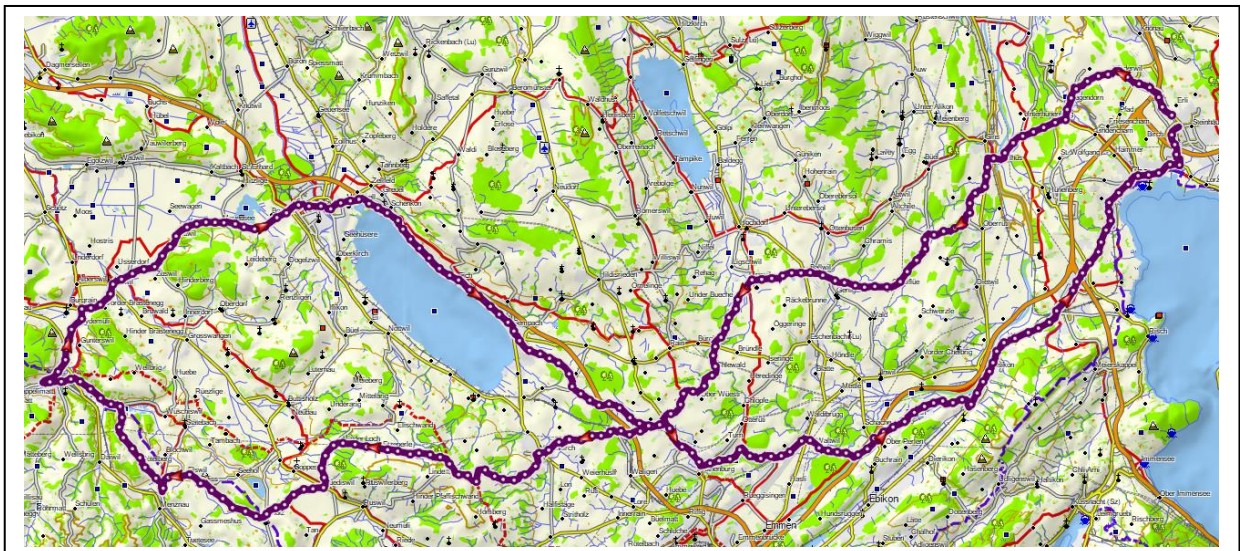
Kaffeehalt: Café Amrein, Willisau

Mittagshalt: Café Koller, Sursee

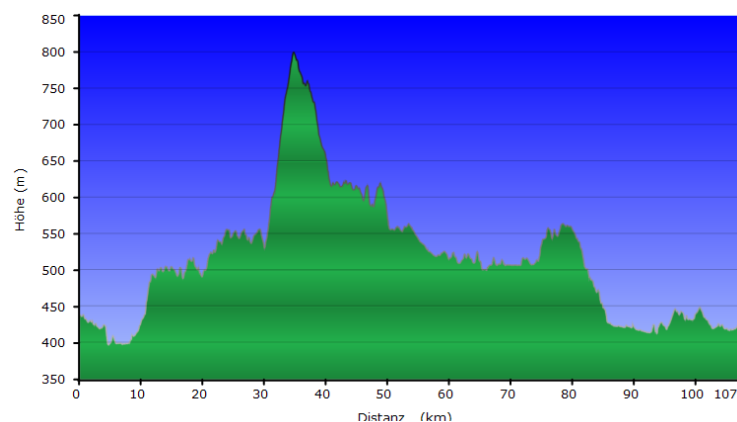
Strecke

Steinhausen-Niederwil-Hagendorn-Sins-Fenkrieden-Giebelflüh-Ballwil-Urswil-Chlewald-Rastenmoos-Neuenkirch - -
Ruswiler Berg (780 m) -Etzernerle-Ruswil-Buholz-Geiss-Rötelberg-Willisau-Ettiswil-Sursee-Sempach-Rothenburg-
Watwil-Perlen-Root-Gisikon-Rotkreuz-Holzhäusern-Cham-Steinhausen

110 km, 1000 hm



Höhenprofil:



Tenue: neues Club-Tenue

Leiter: Grp.1: N.N. / Grp.2: N.N. / Grp.3: N.N.